

Grenze Brandabschnitt	T 30 feuerhemmende Tür	T 90 feuerbeständige Tür	BMZ Brandmelder-Zentrale	Steigeleitung trocken	Feuerlöscher
Grenze Rauchabschnitt	T 30 RS feuerhemmende Tür rauchdicht n. DIN 18095	T 90 RS feuerbeständige Tür rauchdicht n. DIN 18095	AB Raum mit autom. Brandmeldern	Steigeleitung nass	Wandhydrant
Rettungsweg	RST Rauchschutztür n. DIN 18095	mind. 1,0m² Belüftungsöffnung	manueller Brandmelder	Rauch- u. Wärmeabzug	Hintergrund weiß: Planung gelb: Bestand
Notausstieg gem. § 40 (4) BauNRW	DS dicht schließende Tür	FH feuerhemmende Tür älterer Bauart (Bestand)	maueller Hausalarmmelder	Steuerung RWA	1.2.3.4 Verweis auf Text des Brandschutzkonzepts
Notwendige Treppenträume					Bauart Brandwand Planung
Notwendige Flure					Bestand
					Bauteil feuerbeständig
					F 90 Planung F 90AB
					F 90 Bestand F 90AB
					Brandwand Planung
					Bestand
					F 30 Planung F 30AB
					F 30 Bestand F 30AB

KERSTING + GALLHOFF ARCHITEKTEN

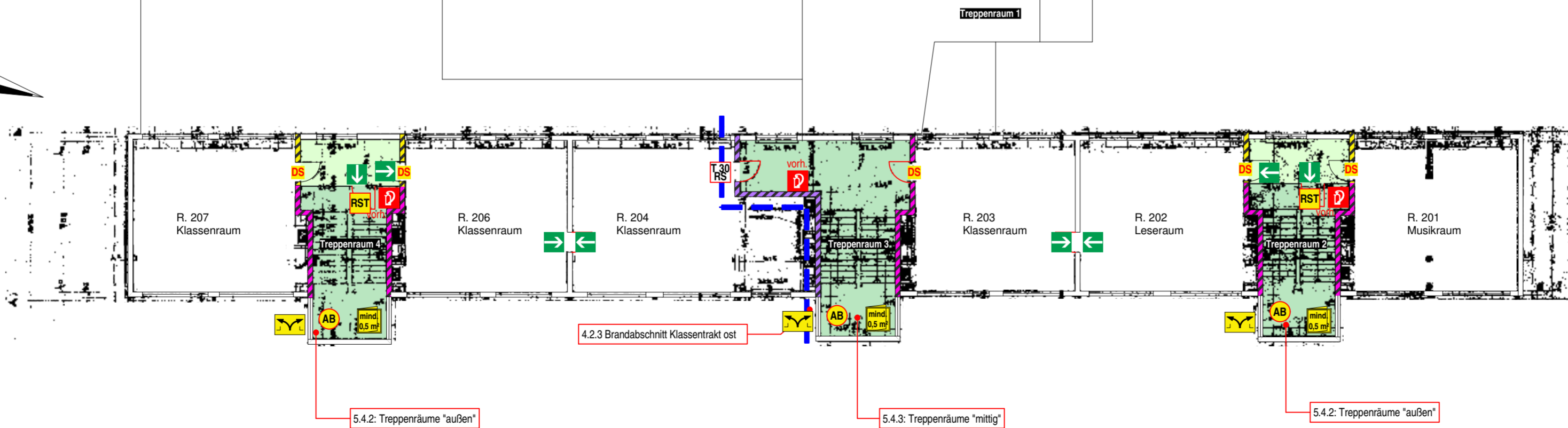
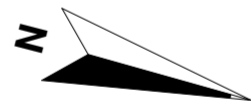
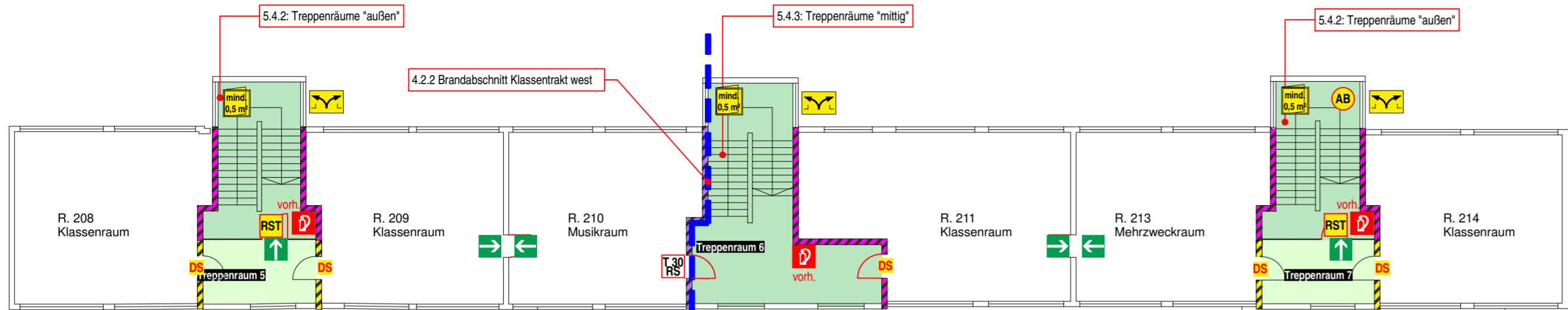
Königstrasse 50 47051 Duisburg Tel. 0203 - 34 69 39 - 0 Fax 0203 - 34 69 39 - 10 e-mail: mail@kersting-gallhoff.de

Bauherr:	IMD-Immobilien-Management Duisburg Am Burgacker 3 47051 Duisburg	 <b>HEB</b> <b>363-20</b>							
Projekt:	GGs Hebbelstraße 1, KGS Grabenstraße 150 47057 Duisburg								
Inhalt:	Brandschutzkonzept Grundriss Erdgeschoss								
Maßstab:	Größe:	Gez.:	Erstelldatum:	Speicherdatum:	Phase:	Inhalt:	Bauteil:	Ebene:	Index:
1: 200	70 / 36	GAL	15.05.2013	02.11.2013	4	67	--	00	01

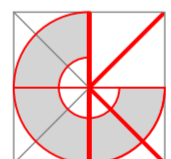
© Vervielfältigung, Veröffentlichung u. gewerbliche Verwendung nur mit schriftl. Zustimmung







Grenze Brandabschnitt	T 30 feuerhemmende Tür	T 90 feuerbeständige Tür	BMZ Brandmelder-Zentrale	Steigeleitung trocken	Feuerlöscher
Grenze Rauchabschnitt	T 30 RS feuerhemmende Tür rauchdicht n. DIN 18095	T 90 RS feuerbeständige Tür rauchdicht n. DIN 18095	AB Raum mit autom. Brandmeldern	Steigeleitung nass	Wandhydrant
Rettungsweg Notausstieg gem. § 40 (4) BauONRW	RST Rauchschutztür n. DIN 18095 DS dicht schließende Tür	mind. 1,0m Belüftungsöffnung FH Feuerhemmende Tür älterer Bauart (Bestand)	manueller Brandmelder maueller Hausalarmmelder	Rauch- u. Wärmeabzug Steuerung RWA	Hintergrund weiß: Planung gelb: Bestand 1.2.3.4 Verweis auf Text des Brandschutzkonzepts
Notwendige Treppenträume	freizuhalten Rettungswegflächen außen: Flure u. Treppenträume	Raum mit erhöhter Brandgefahr	Nutzungseinheit n	Bauart Brandwand Planung Bestand	Bauteil feuerbeständig F 90 Planung F 90AB F 90 Bestand F 90AB
Notwendige Flure	Haustechnikraum	Nutzungseinheit n	Nutzungseinheit n	Brandwand Planung Bestand	Bauteil feuerhemmend F 30 Planung F 30AB F 30 Bestand F 30AB



KERSTING + GALLHOFF ARCHITEKTEN

Königstrasse 50 47051 Duisburg Tel. 0203 - 34 69 39 - 0 Fax 0203 - 34 69 39 -10 e-mail: mail@kersting-gallhoff.de

Bauherr:	IMD-Immobilien-Management Duisburg Am Burgacker 3 47051 Duisburg								
Projekt:	GGs Hebbelstraße 1, KGS Grabenstraße 150 47057 Duisburg						HEB  363-20		
Inhalt:	Brandschutzkonzept Grundriss 2. Obergeschoss								
Maßstab:	Größe:	Gez.:	Erstelldatum:	Speicherdatum:	Phase:	Inhalt:	Bauteil:	Ebene:	Index:
1: 200	70 / 36	GAL	15.05.2013	02.11.2013 130515 BSK-363-20	4	67	--	02	01